

ネコちゃんカットソー (半袖)
前ヨーク[100size]

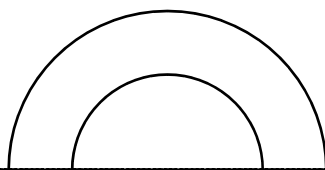
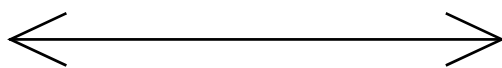
Na sewing

<https://nasewing.com>

※キヤミ風にする場合の肩紐長さ28.5cm(縫い代別)

襟ぐりリ
Nasewi

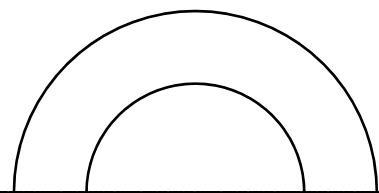
後ろヨーク[100size]
ねこちゃんカットソー (半袖)
Na sewing
<https://nasewing.com>



後裾[100size]
ねこちゃんカットソー (半袖)

Na sewing

<https://nasewing.com>



後ろ中心

肩

襟ぐりリブ ねこちゃんカットソー (半袖) [100size]

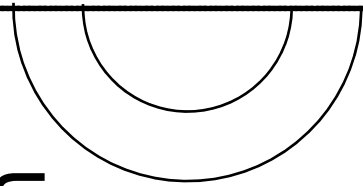
Nasewing <https://nasewing.com>

ネコちゃんカットソー（半袖）

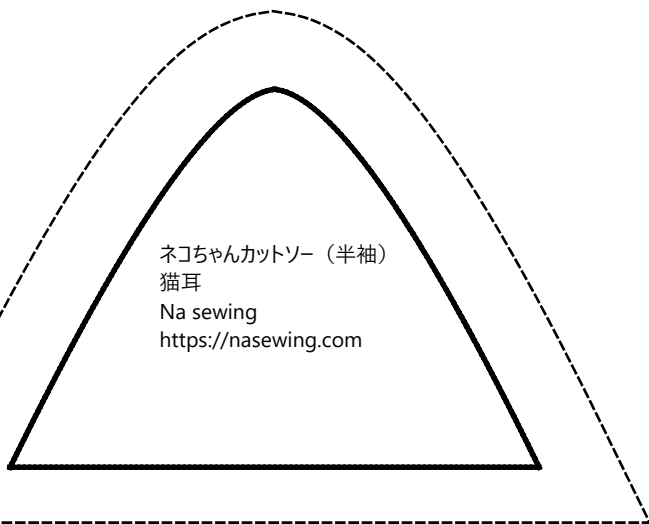
前裾[100size]

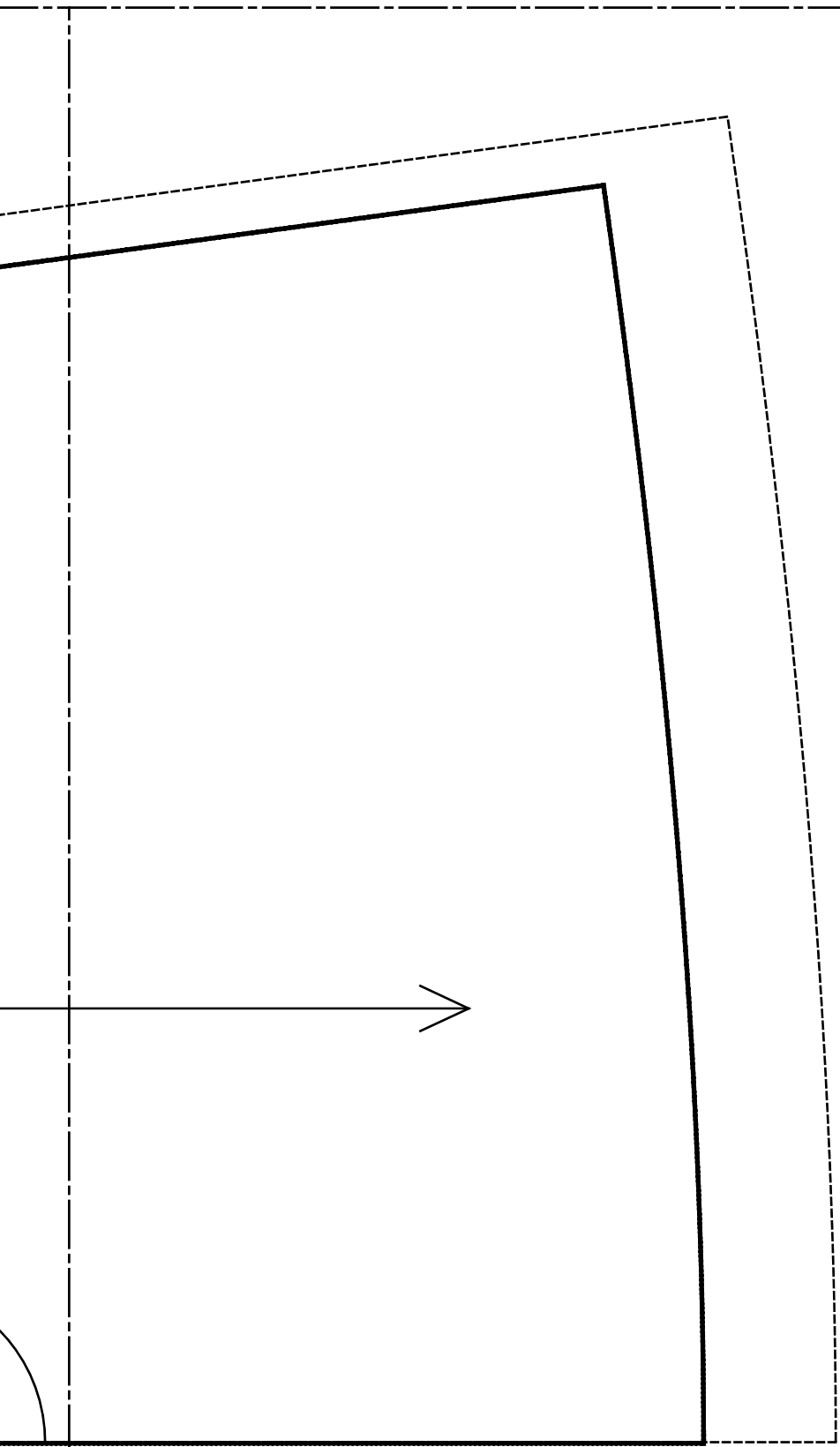
Na sewing

<https://nasewing.com>



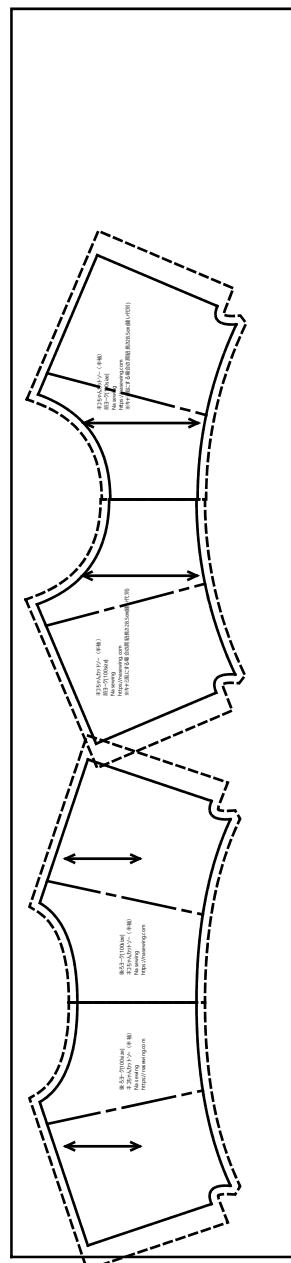
ネコちゃんカットソー（半袖）
猫耳
Na sewing
<https://nasewing.com>

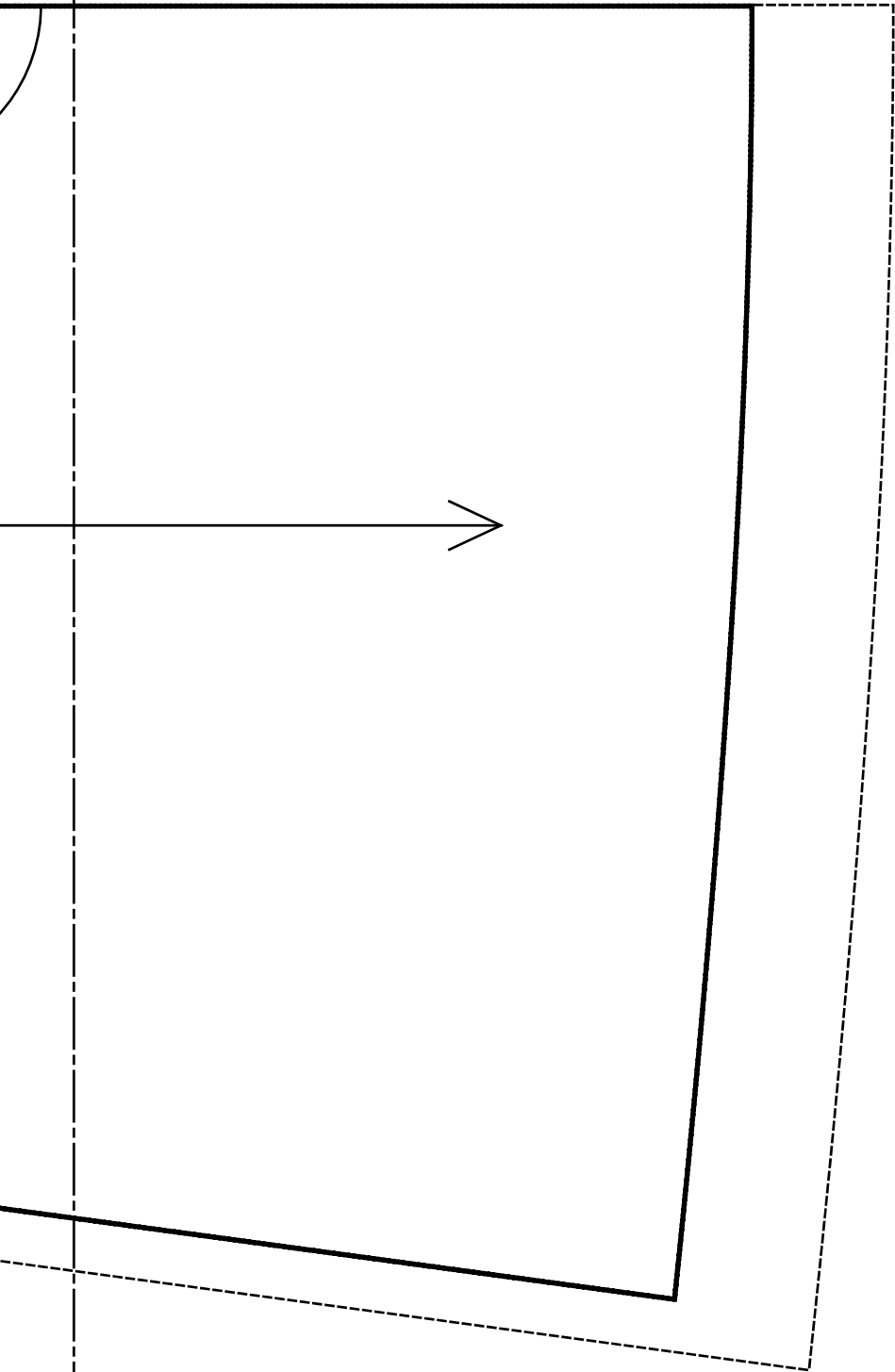




前中心

W:1100mm L:250mm





W:1100mm L:350mm

